

Koordinační situace
M 1:500

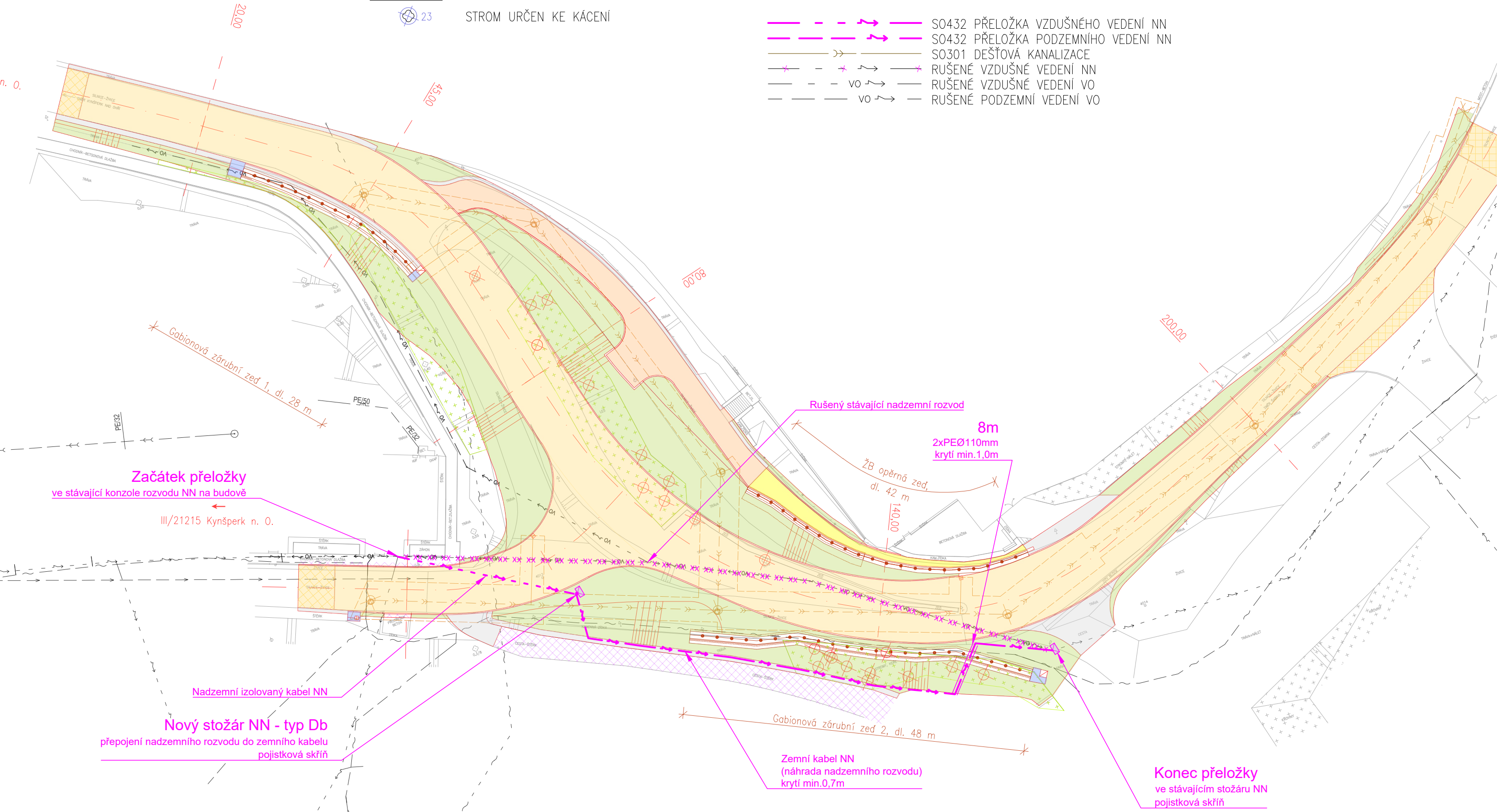


- LEGENDA:
- OSA KOMUNIKACE
 - ZAMĚŘENÍ POLOHOPISU
 - HRANICE POZEMKŮ DLE KN
 - NOVÉ HRANY
 - VODOROVNÉ DOPRAVNÍ ZNAČENÍ
 - ZÁRUBNÍ/OPĚRNÁ ZEĎ
 - VOZOVKA – ASFALTOBETONOVÝ KRYT, TL. 0,51 M
 - PŘÍSTUPOVÁ CESTA PRO PĚŠÍ A ÚDRŽBU
 - NEZPEVNĚNÁ KRAJNICE/SJEZD – R-MAT
 - ODLAŽDĚNÍ LOMOVÝM KAMENEM
 - VEGETAČNÍ ÚPRAVY
 - UVEDENÍ DO PŮVODNÍHO STAVU
 - STROM URČEN KE KÁCENÍ

- STÁVAJÍCÍ INŽENÝRSKÉ SÍTĚ:
- PODZEMNÍ SDĚLOVACÍ NEZAMĚŘ./NEOVĚŘ.
 - PODZEMNÍ SDĚLOVACÍ METALICKÝ
 - NADZEMNÍ SDĚLOVACÍ METALICKÝ
 - PODZEMNÍ SDĚLOVACÍ OPTICKÝ
 - NADZEMNÍ VEDENÍ NN
 - PODZEMNÍ VEDENÍ NN
 - PODZEMNÍ PLYN STŘEDOTLAKÝ
 - VODOVOD BEZ ROZLIŠENÍ
 - PODZEMNÍ KANALIZACE SPLAŠKOVÁ
 - PODZEMNÍ VEŘEJNÉ OSVĚTLENÍ
 - NADZEMNÍ VEŘEJNÉ OSVĚTLENÍ

- NAVRŽENÉ INŽENÝRSKÉ SÍTĚ:
- SO432 PŘELOŽKA VZDUŠNÉHO VEDENÍ NN
 - SO432 PŘELOŽKA PODZEMNÍHO VEDENÍ NN
 - SO301 DEŠŤOVÁ KANALIZACE
 - RUŠENÉ VZDUŠNÉ VEDENÍ NN
 - RUŠENÉ VZDUŠNÉ VEDENÍ VO
 - RUŠENÉ PODZEMNÍ VEDENÍ VO

- SEZNAM STAVEBNÍCH OBJEKTŮ:
- SO 020 PŘÍPRAVA ÚZEMÍ
 - SO 101 KŘÍŽOVATKA SILNIC III/2124 A III/2121
 - SO 110 PŘÍSTUPOVÁ CESTA PRO PĚŠÍ A ÚDRŽBU
 - SO 251 GABIONOVÁ ZEĎ KM 0,027–0,058
 - SO 252 GABIONOVÁ ZEĎ KM 0,104 – 0,158
 - SO 253 MONOLITICKÁ ZEĎ KM 0,115 – 0,162
 - SO 301 ODVODNĚNÍ KOMUNIKACE
 - SO 431 PŘELOŽKA VO
 - SO 432 PŘELOŽKA NN
 - SO 461 PŘELOŽKA SDĚLOVACÍHO VEDENÍ
 - SO 806 VEGETAČNÍ ÚPRAVY



Č.	Datum	Popis	Vypracoval	Schválil
REVIZE				

Souřadnicový systém S-JTSK, Výškový systém Bpv

Objednatel:

KRAJSKÁ SPRÁVA A ÚDRŽBA SILNIC
KARLOVARSKÉHO KRAJE, PŘÍSPĚVKOVÁ ORGANIZACE

Krajská správa a údržba silnic Karlovarského kraje, příspěvková organizace
Sokolov, Chebská 282, 356 01

Navrhl/vypracoval: Ing. Ondřej Tichý

Zodpovědný projektant: Ing. Ondřej Tichý

Zhotovitel: PRAGOPROJEKT, a.s.
K Ryšánce 1668/16, 147 54 Praha 4

Podzhotovitel: **ondřej tichý, ing.**
projektová činnost ve výstavbě
projektování elektrických zařízení
Hviezdoslavova 545/41
627 00 Brno - Slatina
M: +420 777 935 382
E: ondrej@projekcetichy.cz
www.projekcetichy.cz

Technická kontrola: Ing. Pavel Paška

Hlavní inženýr projektu: Ing. Štěpán Hlaváč

Kraj:	Karlovarský	Čís.sm.obj.:	21/ODO/2019
Katastrální území:	Libavské Údolí	Čís.akce:	19015
Akce:	III/212 4 a III/212 15 Modernizace křižovatky Libavské Údolí	Datum:	04/2020
		Formát:	3x A4
		Měřítko:	1:500
Část:	SO 432 - Přeložka NN	Stupeň:	DUSP/PDPS
Příloha:	Situace	Číslo přílohy:	02